

**Re-Use braucht
eine Lobby!**



Bedeutung von Re-Use Betrieben für die Kreislaufwirtschaft

**Matthias Neitsch
16. März 2022**

BMK-Stakeholder-Dialog Abfallvermeidung



RepaNet ist...

- Interessenvertretung sozialwirtschaftlicher Re-Use-Betriebe
- Interessenvertretung regionaler Reparaturnetzwerke (privatwirtschaftliche Reparaturdienstleister)
- Plattform der zivilgesellschaftlichen Reparaturinitiativen (Repair-Cafés)
- „Stimme für Re-Use“ in der politischen Kreislaufwirtschaftsdebatte
- Geschäftsstelle des **Verbandes Abfallberatung Österreich (VABÖ)**



Verband Abfallberatung Österreich

40 RepaNet-Mitglieder:



ARGE Abfallvermeidung



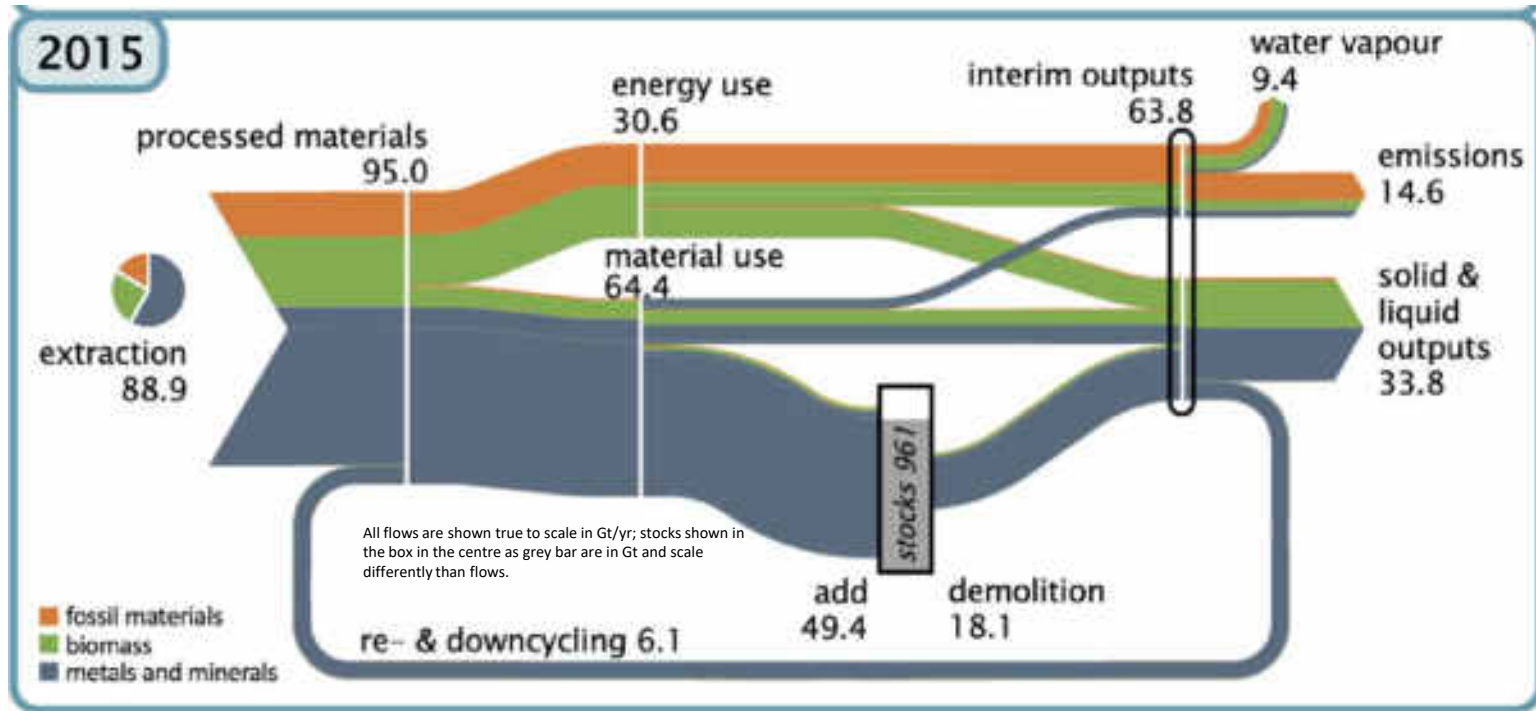
gwandolina



Warum Kreislaufwirtschaft?

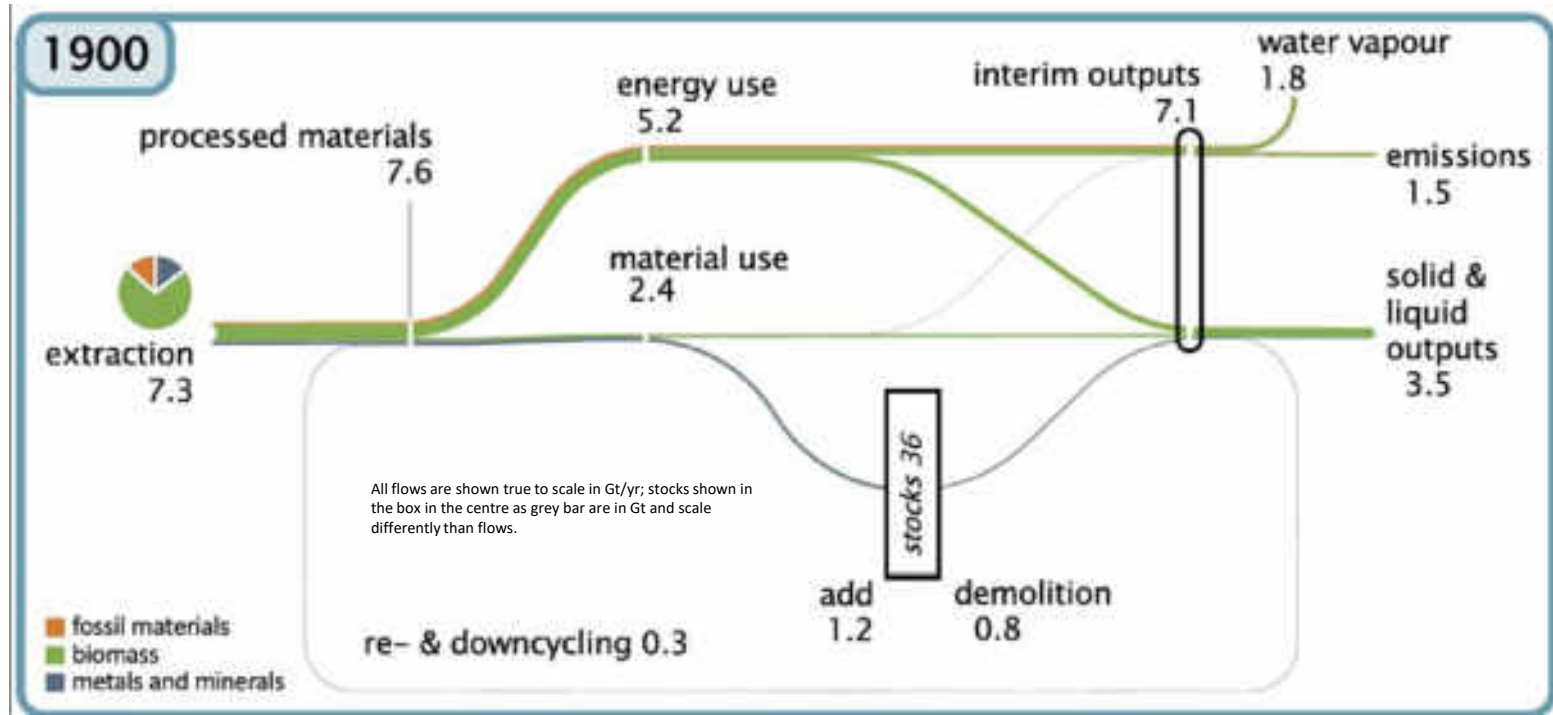


Global socioeconomic flows of fossil materials, biomass, metals and (non-metallic) minerals through the global economy



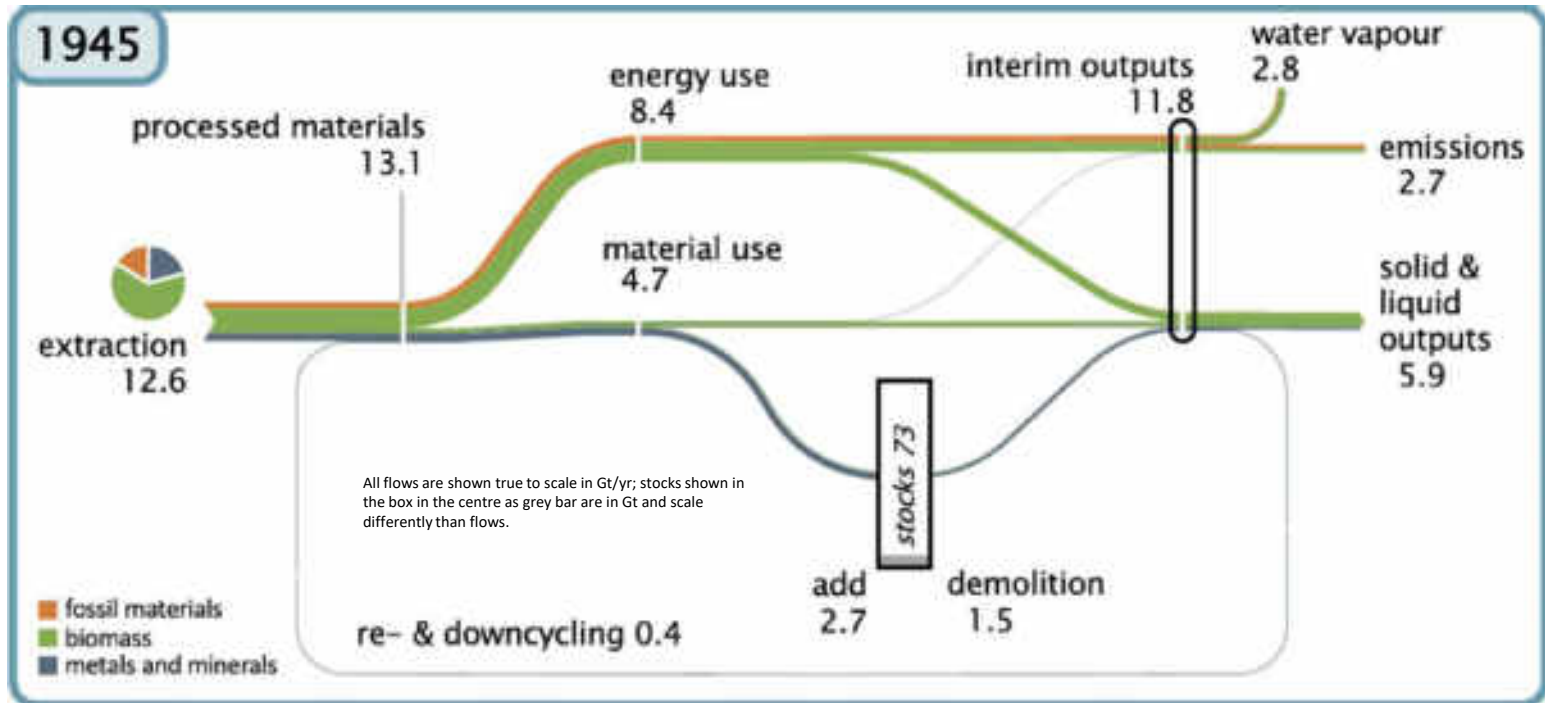
Source: Spaceship earth's odyssey to a circular economy - a century long perspective
Willi Haas, Fridolin Krausmann, Dominik Wiedenhofer, Christian Lauk, Andreas Mayer. 2020 [Link](#)

Global socioeconomic flows of fossil materials, biomass, metals and (non-metallic) minerals through the global economy



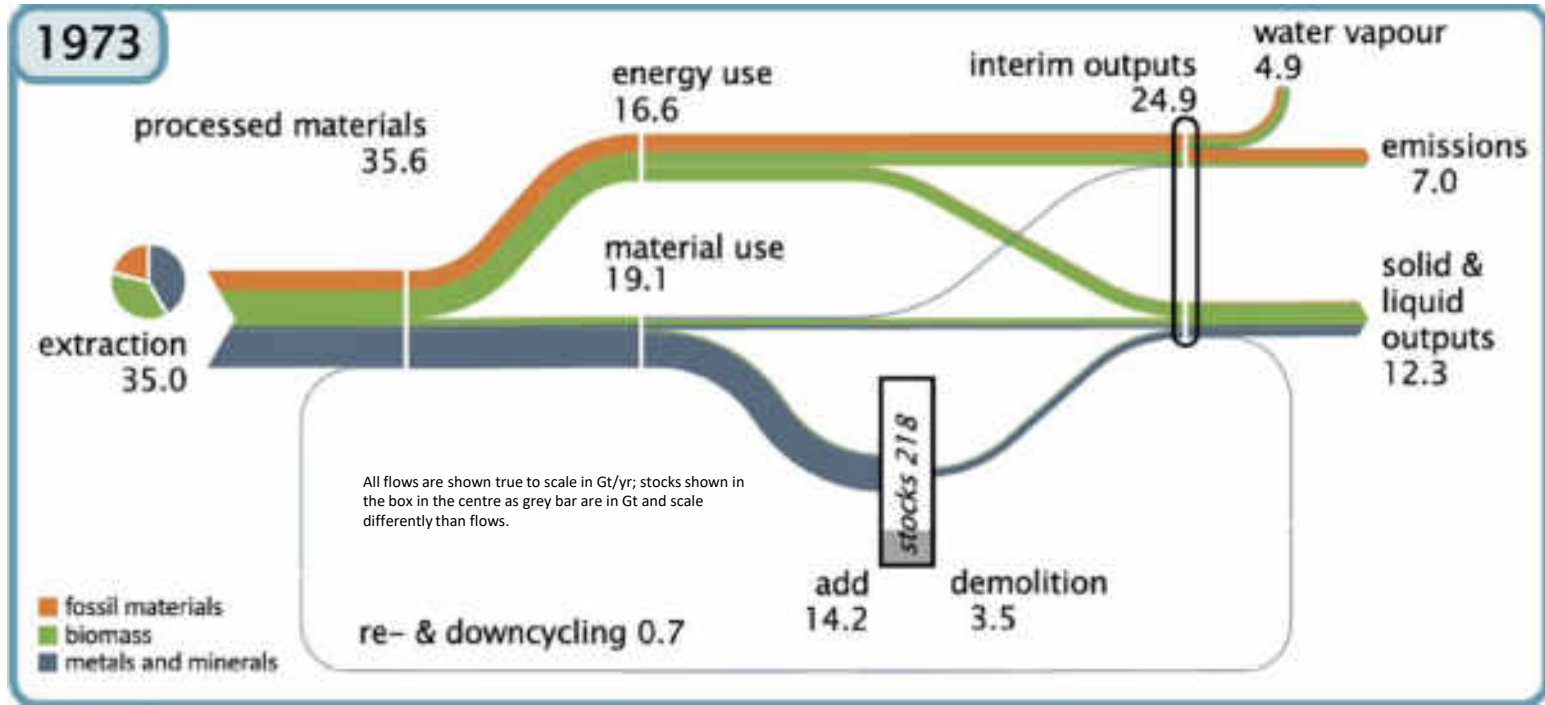
Source: Spaceship earth's odyssey to a circular economy - a century long perspective
Willi Haas, Fridolin Krausmann, Dominik Wiedenhofer, Christian Lauk, Andreas Mayer. 2020 [Link](#)

Global socioeconomic flows of fossil materials, biomass, metals and (non-metallic) minerals through the global economy



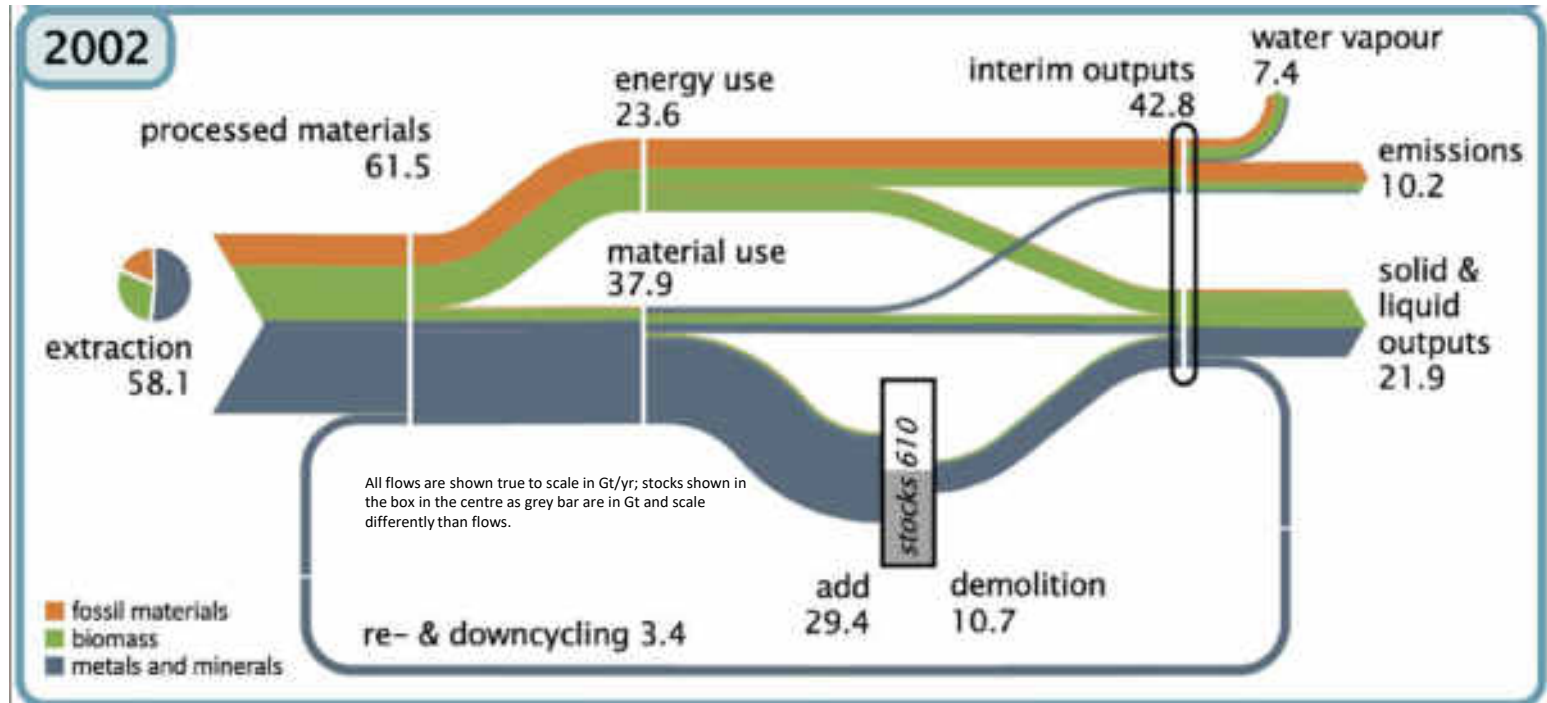
Source: Spaceship earth's odyssey to a circular economy - a century long perspective
 Willi Haas, Fridolin Krausmann, Dominik Wiedenhofer, Christian Lauk, Andreas Mayer. 2020 [Link](#)

Global socioeconomic flows of fossil materials, biomass, metals and (non-metallic) minerals through the global economy



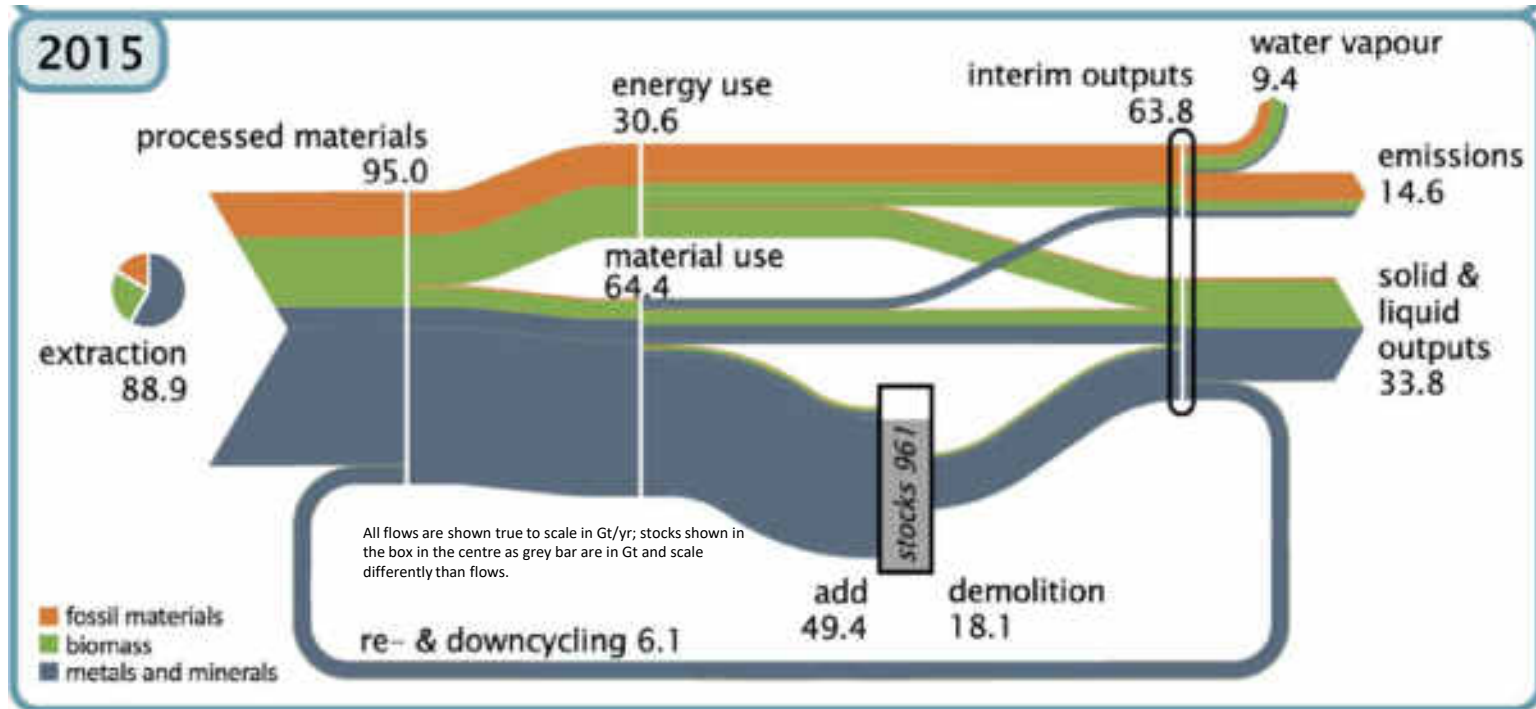
Source: Spaceship earth's odyssey to a circular economy - a century long perspective
 Willi Haas, Fridolin Krausmann, Dominik Wiedenhofer, Christian Lauk, Andreas Mayer. 2020 [Link](#)

Global socioeconomic flows of fossil materials, biomass, metals and (non-metallic) minerals through the global economy



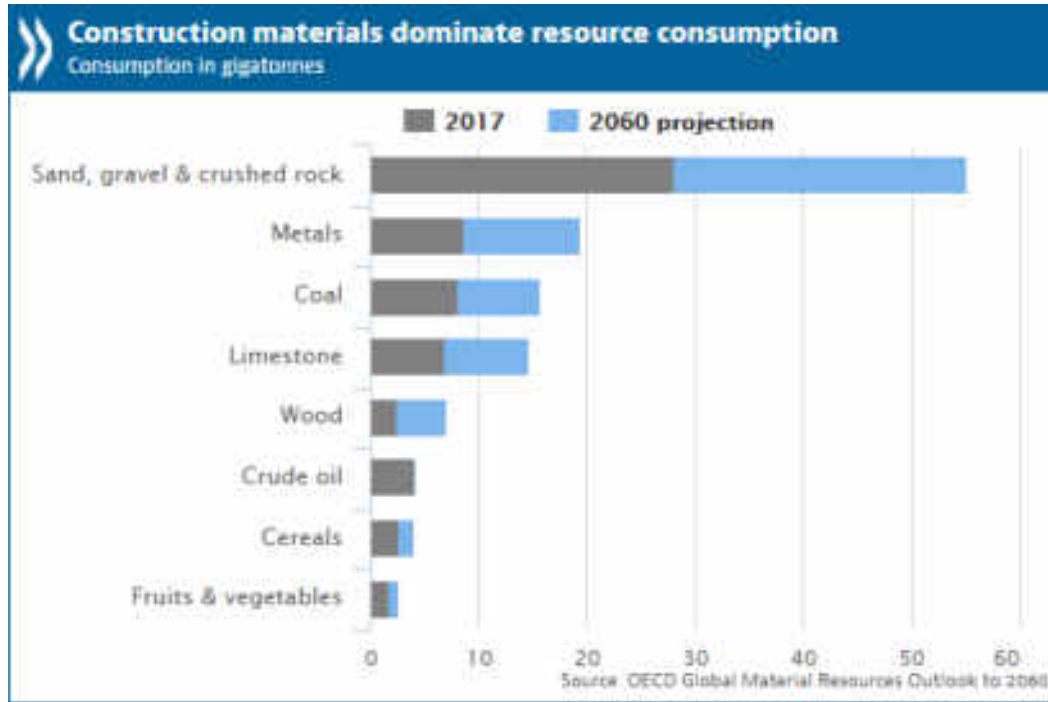
Source: Spaceship earth's odyssey to a circular economy - a century long perspective
 Willi Haas, Fridolin Krausmann, Dominik Wiedenhofer, Christian Lauk, Andreas Mayer. 2020 [Link](#)

Global socioeconomic flows of fossil materials, biomass, metals and (non-metallic) minerals through the global economy

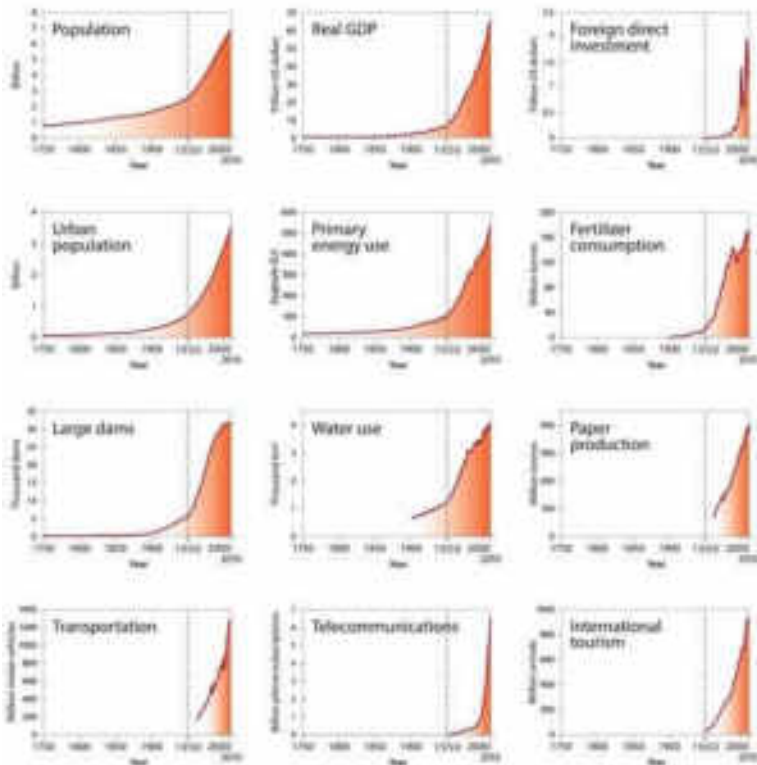


Source: Spaceship earth's odyssey to a circular economy - a century long perspective
 Willi Haas, Fridolin Krausmann, Dominik Wiedenhofer, Christian Lauk, Andreas Mayer. 2020 [Link](#)

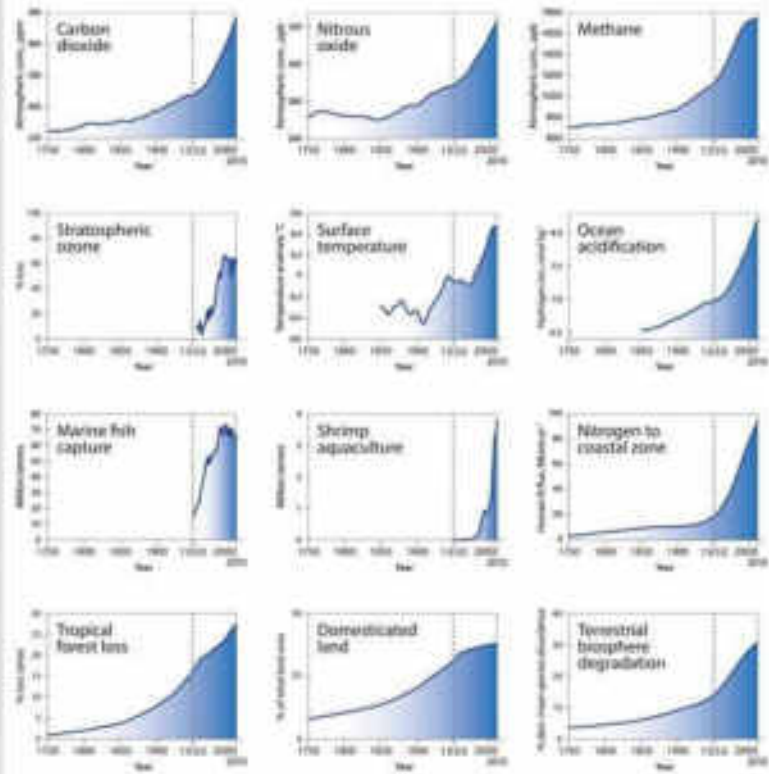
OECD: Weltweiter Rohstoffverbrauch wird sich bis 2060 nahezu verdoppeln



Socio-economic trends



Earth system trends



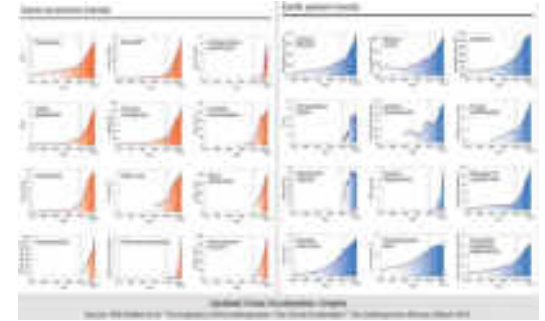
Updated Great Acceleration Graphs

Source: Will Steffen et al. "The trajectory of the Anthropocene: The Great Acceleration." *The Anthropocene Review*, March 2015



The Great Acceleration

After: Steffen et al., 2011



**Mehr
Wachstum
als
Lösung??**

***Man kann ein Problem nicht
mit den gleichen
Denkstrukturen lösen, die zu
seiner Entstehung
beigetragen haben.***

(Albert Einstein)

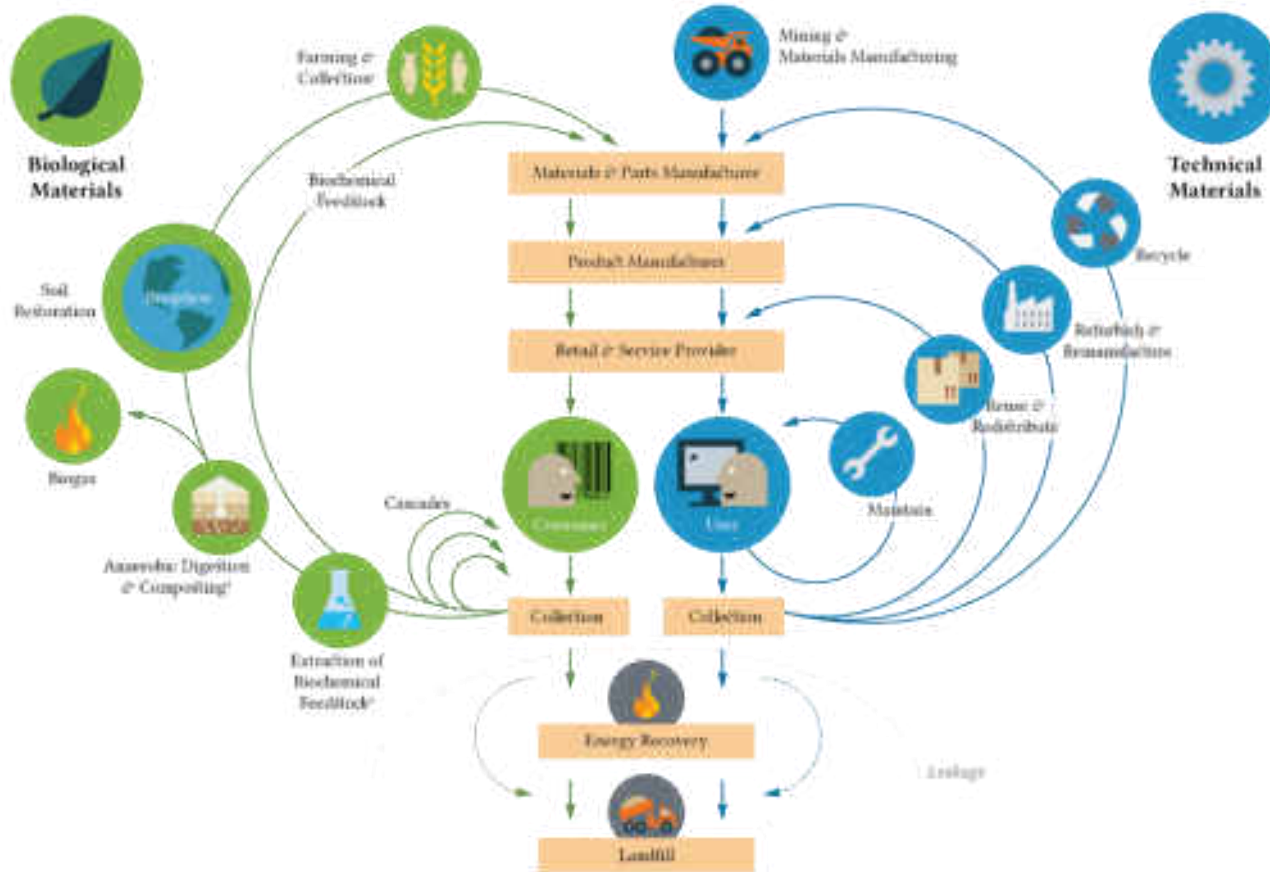


Was ist zu tun?

1. Lageraufbau stoppen
Es ist genug! Suffizienz.
2. Alles länger nutzen
Durchflussgeschwindigkeit drosseln - Werterhaltungswirtschaft (Maintenance-Economy)
3. Weniger brauchen
Rohstoffverbrauch reduzieren – Suffizienz, Resilienz
4. Lagerabbau, mehr Recycling
Zirkularität

Circular Economy

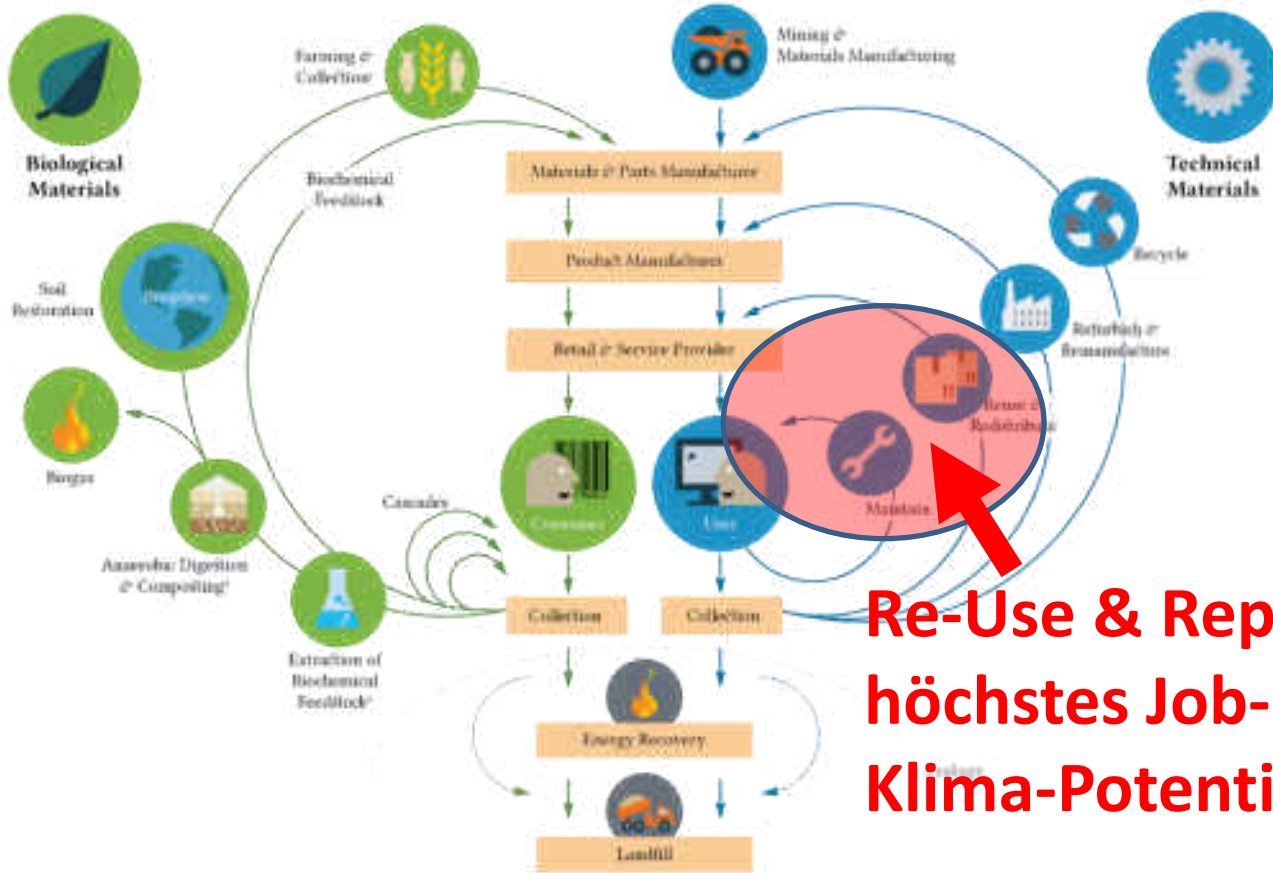
Biological
Cycles



Technical
Cycles

Circular Economy

Biological Cycles



Technical Cycles

**Re-Use & Reparatur:
höchstes Job- und
Klima-Potential**

**Kreislaufwirtschaft ist
Klimaschutz: Ressourcenabbau
bedingt 50% der globalen
Klima-Emissionen!**

GLOBAL RESOURCES OUTLOOK 2019, Seite 68 ([Link](#))

Materialbewirtschaftung und –nutzung* bewirkt 70 % der Klimaemissionen.

Die restlichen 30% entstehen durch
Wohnungsheizung bzw. -kühlung, Personentransport
und Beleuchtung privater und öffentlicher Räume.

*Ressourcengewinnung, Transporte, Herstellung von Produkten,
Verteilung, Gebrauch)

Aus: The Circularity Gap Report 2021; Circle Economy, 2021. Download: [LINK](#)

Value Hill Modell



Re-Use-Betriebe

RepaNet-Ziel:

**Kreislaufwirtschaft: Weniger
Produkte länger nutzen, dadurch
mehr lokale Arbeitsplätze schaffen
und Ressourcen schonen.**

Übergeordnetes Aktivitätsfeld:

Gerechter Übergang („Just Transition“) in eine sozial gerechte, klimaneutrale Kreislaufwirtschaft

Rolle der Sozialwirtschaft in der Kreislaufwirtschaft

1. Just Transition

Abfederung der sozialen Kollateralschäden der Transformation zur klimaneutralen Kreislaufwirtschaft (Übergang von arbeitslosen Menschen in neue Branchen begleiten)

2. Qualifizierung Green Jobs

Neuqualifizierung im Niedrig-Qualifizierungssektor vorantreiben, um dauerhaftes Drop-Out zu verringern, innovative Qualifizierungen breit austesten

3. Ökonomischer Puffer für Marktversagen bei Re-Use

Wirtschaftlichkeit von Re-Use und Reparatur durch Synergienutzung mit Arbeitsmarktpolitik

RepaNet-Performance in der Kreislaufwirtschaft



- aktuell **40** RepaNet-Betriebe
- **1.415** Jobs, davon 1.040 für Benachteiligte
- Gesammelt: **27.500** Tonnen
- **16.240 t (59%)** Re-Use (Inl. + Ausl.)
- **> € 5-6 Mio.** Entsorgungskosten gespart
- **158** Re-Use-Shops
- **> 1,93** Mio KundInnen
- Einsparung **112.800 t CO₂e** (entspricht 12.000 EinwohnerInnen)

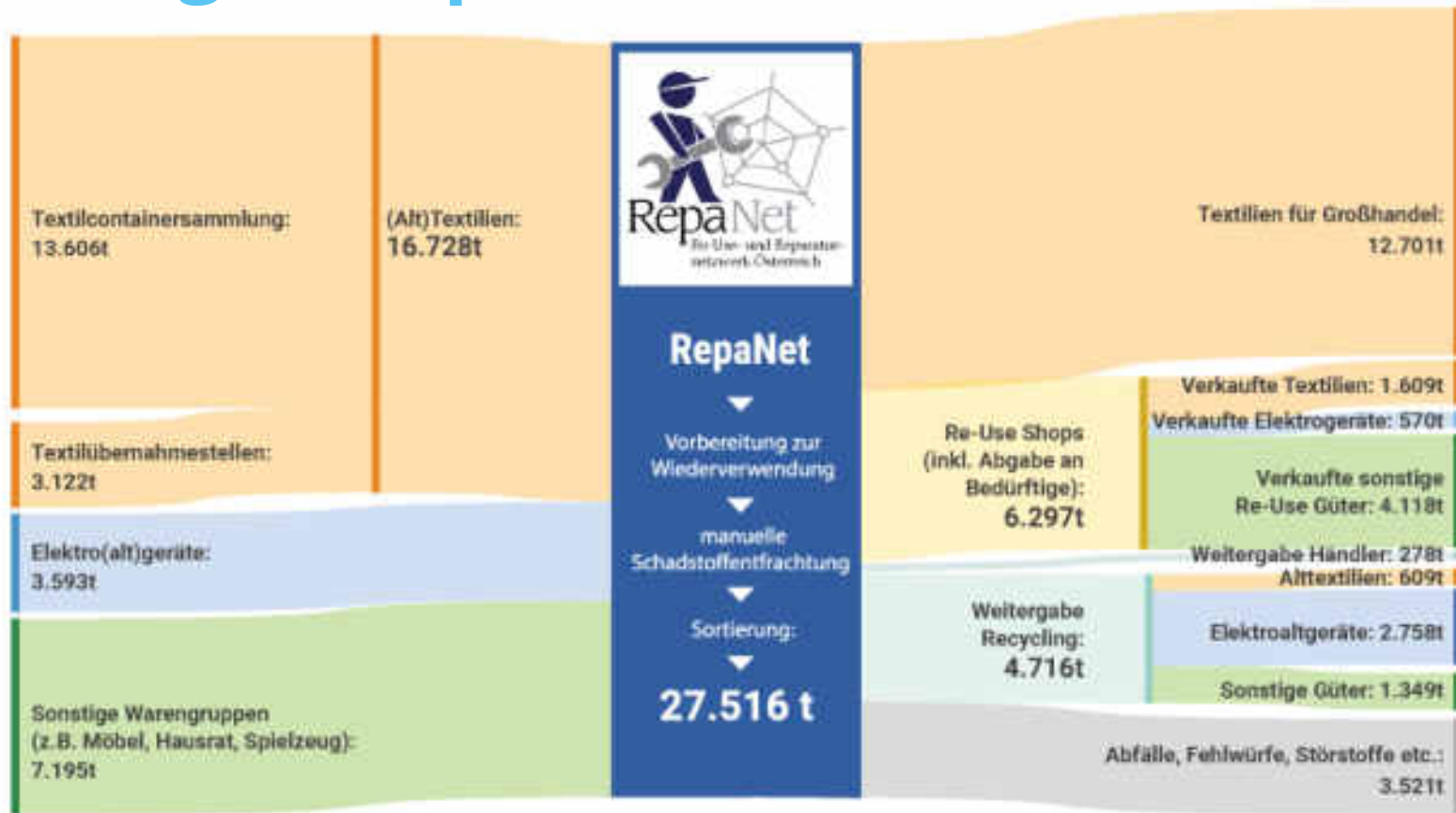
- **110 ASZ (von 181)**
- **8 soziale Aufbereitungsbetriebe**
- **25 Shops + 2 Concept Stores flächendeckend in allen Bezirken und Statutarstädten**
- **2020: ca. 928 t als ReVital-Produkt verkauft (ohne Textilien)**
- **Verkauf: 0,7 kg / EW (1,4 Mio EW)**
- **240 Jobs**

ReVital in Oberösterreich

- 8  Aufbereitungsbetriebe
- 21  ReVital Shop
- 108  Altsammelzentrum



Mengen RepaNet:



© 2021 RepaNet www.repanet.at

Beschäftigung:

SOZIALWIRTSCHAFTLICHE RE-USE-BETRIEBE VERHELFFEN ZU BESCHÄFTIGUNG

Menschen in temporären
Transitarbeitsplätzen

1.760

Menschen mit besonderen
Bedürfnissen
in Beschäftigungsverhältnissen

127

Menschen in Arbeitstrainings

420



Klima- schutz

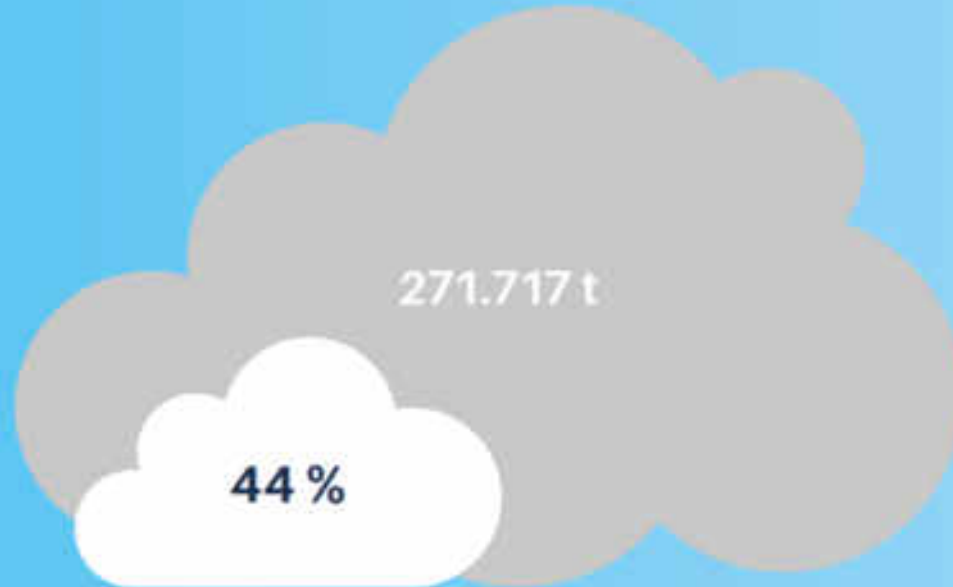
RE-USE SCHONT DAS KLIMA

271.717 t eingesparte CO₂-Äquivalente

44 % davon von RepaNet-Mitgliedern

= Emissionen von 80.100 PKWs

= Emissionen von 30.500 Einwohner+Innen



Unser neuer Online-Container-Finder exklusiv für sozialwirtschaftliche Textilsammlung

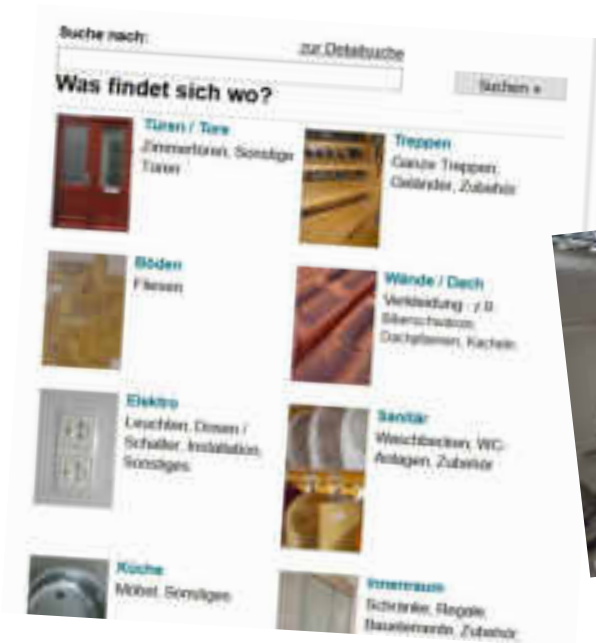
<https://www.sachspenden.at/>

The image is a composite graphic. At the top left is the logo for 'NACHHALTIG SOZIAL SACHSPENDEN.AT'. To its right is the text 'KLEIDERCONTAINER/ABGABESTELLE FINDEN' and 'NEWS'. Below this is a screenshot of the website's interface. It features a search bar with 'Vogelweidplatz, Wien' entered and a green 'AUSWAHL' button. A black notification bar says 'Abgabemöglichkeit gefunden'. The main part of the screenshot is a map of Vienna with numerous green location pins. At the bottom left of the screenshot are logos for 'RepaNet' and 'Tchibo'. To the right of the map is a photograph of a woman in a blue shirt sitting on the floor and sorting through a pile of clothes. To the right of the photo is the 'NACHHALTIG SOZIAL SACHSPENDEN.AT' logo.

Re-Use & Social Urban Mining im Bausektor:

BauKarussell

- Jobs durch Re-Use im Rückbau:
- www.baukarussell.at



Coming soon: Der Online-Re-Use-Marktplatz WIDADO

- der soziale Second-Hand-Markt Österreichs
- Verkaufsplattform für soziale Einrichtungen in ganz Österreich
- gebrauchte Waren diverser Produktgruppen: Kleidung, Möbel, Hausrat, Deko, Medien ...
- Angebot über die Region hinaus
- Kund*innen kaufen günstig, einfach, umweltfreundlich
- Kund*innen leisten einen sozialen Beitrag
- Launch im Frühjahr 2022 mit 21 Re-Use-Betrieben aus ganz Österreich

widado

Fazit:

- Re-Use ist die Königsdisziplin der Kreislaufwirtschaft.
- Sozialwirtschaft schultert wesentlichen Teil der Re-Use-Performance.

➔ Ohne Sozialwirtschaft keine gute Kreislaufwirtschaft!

Danke für Ihre Aufmerksamkeit

Kontakt:

Matthias Neitsch
Geschäftsführer RepaNet

neitsch@repanet.at

+43 699 10051038



www.repanet.at



@RepaNet